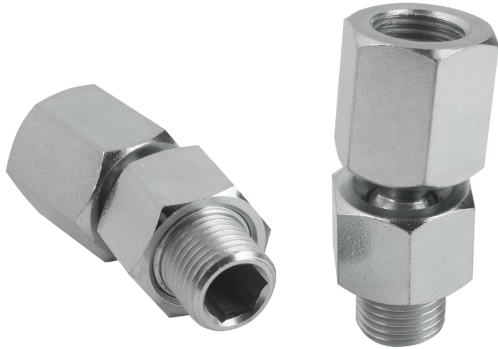
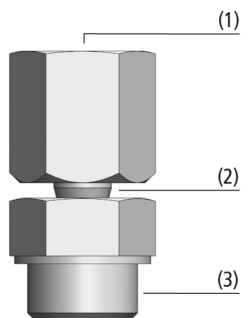


Articulaciones esféricas KGL

Rosca de conexión de G1/8" a G1/2"



Articulaciones esféricas KGL



Diseño del sistema Articulaciones esféricas KGL



Ejemplo de montaje articulaciones esféricas KGL

Idoneidad para aplicaciones específicas de sectores profesionales

Aplicaciones

- Articulaciones esféricas para la manipulación de piezas en un plano inclinado mediante ventosas de gran superficie o placas de ventosa
- Manipulación de grandes planchas (p. ej., chapa, madera) que tras ser elevadas quedan suspendidas: la adaptación mediante KGL evita que la plancha se suelte prematuramente por la carga lateral
- En combinación con bielas elásticas, para compensar diferencias de altura y desniveles

Diseño

- Esfera y cojinete de acero galvanizado (KGL...) o de acero inoxidable (KGL...A2)
- Esfera y cojinete (2) herméticos al vacío mediante junta anular
- Rosca de conexión superior (1) y inferior (3) en distintos tamaños
- Ángulo (máx.) de adaptabilidad 15°

Productos prestaciones

- Montaje articulado de ventosas y placas de succión, ideal para superficies de piezas inclinadas
- Manipulación segura gracias a la rótula resistente y estanca al vacío
- El punto de giro bajo de la ventosa minimiza el desgaste al tocar superficies inclinadas

Articulaciones esféricas KGL

Rosca de conexión de G1/8" a G1/2"

🔑 Código de designación Articulaciones esféricas KGL

| | | | | | | |
|------------|---|----------------|---|----------------|---|-----------|
| KGL | - | G1/8-IG | - | G1/8-AG | - | A2 |
| 1 | | 2 | | 3 | | 4 |

1 - Designación breve

| Código | Diseño |
|--------|--------|
| KGL | KGL |

2 - Conexión 1

| Código | Conexión |
|---------|----------------------------|
| G1/8-IG | G1/8-IG (IG = hembra (HE)) |
| G1/4-IG | G1/4-IG |
| G1/2-IG | G1/2-IG |

3 - Conexión 2

| Código | Conexión |
|-------------|------------------------------|
| G1/8-AG | G1/8-AG (AG = macho (MA)) |
| G1/4-AG | G1/4-AG |
| G1/2-AG | G1/2-AG |
| M10x1.25-AG | M10x1,25-AG |

4 - Material

| Código | Material |
|--------|-------------------|
| - | Acero galvanizado |
| A2 | Acero inoxidable |

La articulación esférica KGL se suministra como producto listo para su conexión.

🔑 Datos de pedido Articulaciones esféricas KGL

| Modelo | Nro. de pieza |
|-------------------------|----------------|
| KGL G1/8-IG G1/8-AG A2 | 10.01.03.00109 |
| KGL G1/4-IG G1/4-AG | 10.01.03.00110 |
| KGL G1/4-IG M10x1.25-AG | 10.01.03.00137 |
| KGL G1/2-IG G1/2-AG | 10.01.03.00111 |

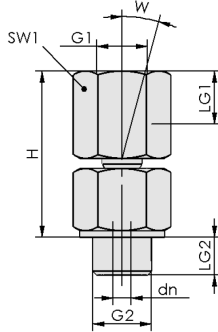
🔑 Datos técnicos Articulaciones esféricas KGL

| Modelo | Carga vertical [N] | Peso [g] |
|-------------------------|--------------------|----------|
| KGL G1/8-IG G1/8-AG A2 | 300 | 26 |
| KGL G1/4-IG G1/4-AG | 1.500 | 67 |
| KGL G1/4-IG M10x1.25-AG | 1.500 | 67 |
| KGL G1/2-IG G1/2-AG | 2.500 | 116 |

Articulaciones esféricas KGL

Rosca de conexión de G1/8" a G1/2"

Datos de diseño Articulaciones esféricas KGL



KGL

Articulaciones esféricas KGL

Rosca de conexión de G1/8" a G1/2"

Datos de diseño Articulaciones esféricas KGL

| Modelo | dn [mm] | G1 | G2 | H [mm] | LG1 [mm] | LG2 [mm] | SW1 [mm] | W [°] |
|-------------------------|---------|----------|-------------|--------|----------|----------|----------|-------|
| KGL G1/8-IG G1/8-AG A2 | 2,0 | G1/8"-HE | G1/8"-MA | 27 | 8,5 | 7 | 14 | 15 |
| KGL G1/4-IG G1/4-AG | 3,5 | G1/4"-HE | G1/4"-MA | 38 | 12,0 | 10 | 19 | 15 |
| KGL G1/4-IG M10x1.25-AG | 3,5 | G1/4"-HE | M10x1.25-MA | 38 | 12,0 | 10 | 19 | 15 |
| KGL G1/2-IG G1/2-AG | 4,0 | G1/2"-HE | G1/2"-MA | 40 | 14,0 | 12 | 24 | 15 |